

健康でいきいきと生活を送ることは、私たちの共通する願いであり、市民の皆さんもいろいろなことに気をつけられていることと思います。

とはいえ、急に具合が悪くなったり、思わぬ事故に遭遇してけがをしてしまうこともあります。そのような時には、より早く、正しい対応をすることが大切です。もとの健康状態や生活を取り戻すことができるように、いざという時、あわてずに、どこに相談すればよいか、普段から気に留めておきましょう。

「こんな時はどうしたらいいの？」に答える相談先や市が実施している保健サービスをご紹介します。

1 予防接種

- ◆高齢者
【定期予防接種】
●高齢者インフルエンザワクチン
【任意予防接種】
●高齢者肺炎球菌ワクチン

- ◆子ども
【定期予防接種】
●BCG ●ポリオ ●3種混合 ●2種混合
●麻しん（はしか）・風しん（三日はしか）
●日本脳炎
【任意予防接種】
●小児ヒブワクチン ●小児肺炎球菌ワクチン
●子宮頸がん予防ワクチン

2 妊婦・乳幼児健診など

- 妊婦健診 ●乳児一般健診 ●4か月児健診
●乳児後期健診 ●1歳7か月児健診
●2歳児歯科健診 ●2歳6か月児歯科健診
●3歳6か月児健診
●こんにちは赤ちゃん訪問

3 がん検診・健康診査

- がんドック（がんのセット検診）
●胃がん検診 ●大腸がん検診 ●肺がん検診
●子宮がん検診 ●乳がん検診
●成人歯科健診 ●骨粗しょう症検診
●肝炎ウイルス検診 ●脳ドック ●特定健診

4 こころとからだのなんでも健康相談

市役所庁内で実施（電話相談も可）
相談時間：月～金曜日 午前9時～午後5時

5 救急安心センターおおさか（365日24時間対応）

☎#7119（携帯電話・プッシュ回線のみ）
☎06-6582-7119

突然のけがや病気で適正な医療がわからないとき電話してください。医師・看護師・相談員が対応します。

1.市の補助対象となる予防接種にはどんなものがあるの？

2.子どもは順調に育っているの？

3.大人にはどんな健診があるの？

4.健康について相談したい

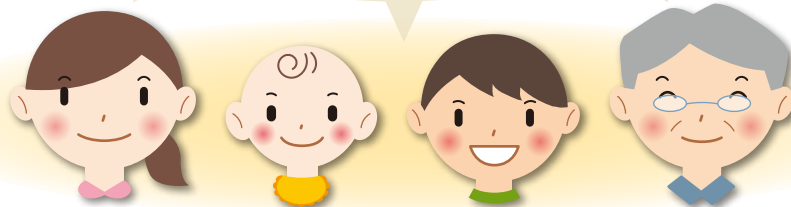
5.病院に行った方がいいの？
救急車を呼んだ方がいいの？

6.子どもが急病になったけど
どうしたらいいの？

7.急に歯が痛くなったけど
どうしたらいいの？

8.誤飲したけど
どうしたらいいの？

9.子どもの気になる症状
どうしたらいいの？



かかりつけ医から必要に応じて、以下の二次救急告示病院へ紹介されます
日ごろから相談のできるかかりつけ医師、歯科医師、薬剤師をもちましょ

- 阪南中央病院（内科・外科・産婦人科）
●松原徳洲会病院（内科・循環器内科・外科・心臓血管外科）
●明治橋病院（内科・外科・整形外科・脳神経外科）
●寺下病院（内科）
●吉村病院（精神科）

★阪南中央病院… 小児の紹介外来や地域周産期母子医療センターとして周産期医療における多種多様なハイリスク分娩に対応しています。

6 大阪府小児救急電話相談（午後8時～翌日午前8時）

☎#8000（携帯電話・プッシュ回線のみ）
☎06-6765-3650

子どもの夜間の急病時、病院へ行った方がよいか迷ったときは電話してください。

6 小児科休日急病診療

●松原徳洲会病院（天美東 7-13-26）
☎334-3400

【診療受付時間】
土曜日：午後1時30分～5時
日曜日・祝日・年末年始（12/30～1/3）：午前9時30分～午前11時30分・午後1時～午後4時

●南河内北部広域小児急病診療（羽曳野市誉田 4-2-3 羽曳野市立保健センター 2階）

☎072-956-1000
【診療受付時間】
土・日曜日、祝日：午後5時30分～午後9時30分

7 休日・夜間緊急歯科診療

大阪府歯科医師会館（大阪市天王寺区堂ヶ芝 1-3-27）

☎06-6772-8886（※夜間は下記専用電話へ）

【診療時間】
年中：午後9時～午前3時
（※夜間専用 ☎06-6774-2600）
日曜・祝日・年末年始（12/29～1/4）：午前10時～午後4時（受付開始時間 午前9時30分～）

8 大阪中毒110番

☎072-727-2499（24時間受付）
家庭用洗剤・医薬品などを誤って服用してしまったとき

9 こどもの救急ホームページ（おかあさんのための救急&予防サイト）

<http://kodomo-aq.jp/>